

COMPO⁷²

IMPRIMEUR OFFSET & NUMÉRIQUE



RAPPORT

RSE

Mars 2025

COMPO 72

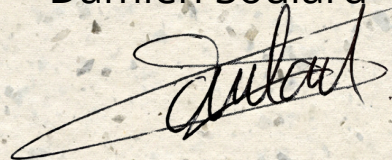
IMPRIMEUR OFFSET & NUMÉRIQUE

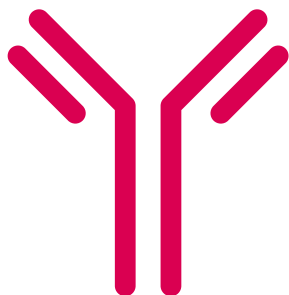
est une entreprise familiale fondée en 1979...
et nous n'avons pas attendu que la RSE,
Responsabilité Sociétale des Entreprises, soit
en vogue pour l'intégrer à notre culture
d'entreprise et à notre fonctionnement.

Profondément attachés aux valeurs
humaines et à l'environnement, nous
sommes naturellement investis depuis 45 ans
dans un développement durable et
responsable.

La RSE n'est pas seulement un engagement,
c'est notre manière de faire des affaires,
reflétant nos actions envers la planète et la
société.

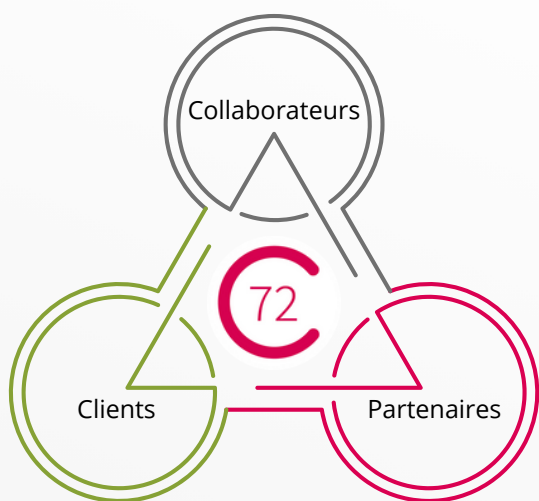
Damien Soulard





NOS VALEURS

Compo 72 Imprimerie est une entreprise familiale dont les valeurs humaines et l'excellence constituent l'ADN.



Chez Compo 72 Imprimerie, **nos valeurs sont le socle solide qui guide chaque aspect de notre activité.** Nous sommes plus qu'une simple imprimerie : nous sommes une équipe unie par un ensemble de principes fondamentaux qui définissent notre identité et notre engagement envers nos clients et nos partenaires.

Bienveillance : nous sommes viscéralement attachés au triptyque Collaborateurs - Clients - Partenaires et convaincus de la nécessité d'une écoute attentive des besoins et attentes de chacun. Nous avons à cœur de répondre à chaque besoin avec la plus grande attention.

Cohésion : l'esprit d'équipe est une véritable force. Ce qui fait notre différence, c'est notre capacité à combiner notre expertise et à s'entraider pour que collectivement nous puissions apporter les meilleures solutions à nos clients.

Excellence Artisanale : nous croyons en l'art du travail bien fait. Chaque projet est traité avec le plus grand soin et une attention méticuleuse aux détails. Nous nous efforçons constamment d'atteindre des normes d'excellence et de perfection, garantissant des résultats qui dépassent les attentes de nos clients.

Transparence et Intégrité : nous entretenons des relations basées sur la confiance. L'honnêteté et l'intégrité guident au quotidien nos interactions avec nos clients, partenaires et collaborateurs.

NOTRE HISTOIRE

1979

Création de
COMPO 72

1998

COMPO 72
devient
CÔMPO 72 IMPRIMERIE

Certification
IMPRIM'VERT

IMPRIM'VERT®

2007

Certification
IMPRIM'VERT

IMPRIM'VERT®

2017

Certification
PEFC



Construction
&
déménagement
ZAC du Fouillet

2019

Intégration
communauté du
COQ VERT



2022



Premier
BILAN
CARBONE

2024

Ouverture
du nouveau site

dédié à l'impression
numérique et grand
format

Déploiement

LA FRESQUE
DU CLIMAT

2025

Certification
ECOVADIS

PLATINUM Top 1%

ecovadis

Sustainability Rating
MAR 2025

Compo 72 Imprimerie, ancrée au cœur du Mans depuis 1979, évolue au rythme des avancées technologiques.

Nos débuts remontent à l'univers de la linotypie, de la photocomposition et de la photogravure.

En 1996, anticipant l'évolution du métier de photogreveur, Jean-Marie Soulard, fondateur de Compo 72, prend la décision audacieuse de devenir imprimeur à part entière.

Depuis 2014, Damien Soulard incarne cette tradition familiale. Après des études approfondies en productique graphique à l'École supérieure des Arts Appliqués Estienne, Damien perpétue l'héritage familial avec détermination, assurant ainsi la continuité de notre histoire.



**L'avenir s'écrit ensemble chaque jour
dans le respect des hommes et de la planète
avec enthousiasme et détermination**

Notre démarche s'inscrit autour de

3 piliers



Social

Miser
sur le capital
humain

Environnemental

Limiter
notre empreinte
écologique

Economique

Favoriser
une croissance
durable

NOTRE DÉMARCHE SOCIALE



COMPO 72,
plus qu'une entreprise... une famille



#1

100%

de contrats CDI

Effectif quasi paritaire

58% d'hommes

42% de femmes

8,5%

d'écart de rémunération
moyenne entre les hommes
et les femmes

23,5% au niveau national dans le
secteur privé (source INSEE)

Promouvoir l'équité, la diversité et l'inclusion

L'égalité professionnelle entre les femmes, les hommes et les personnes de toutes identités de genre ne doit pas se limiter au droit du travail. C'est un engagement sincère vers un horizon plus juste et durable.

Nous sommes également convaincus par la richesse de nos différences et la complémentarité des profils. Nous avons à coeur que les collaborateurs de Compo 72 Imprimerie représentent la diversité des cultures, des origines et des expériences.

Ce sont nos divergences qui nous permettent de nous remettre en question et nous font avancer collectivement, toujours dans le respect et la bienveillance.

ACTION!

L'inclusion passe pour nous, également par notre contribution à l'insertion socioprofessionnelle des personnes en situation de handicap. C'est pourquoi, nous faisons appel à des Etablissement et Service d'Aide par le Travail et notamment l'ESAT du Circuit au Mans.

Assurer une amélioration constante des conditions de travail

Comment évoquer la notion de famille si nous ne veillons pas à la santé de nos salariés et si nous n'agissons pas pour améliorer leur qualité de vie au travail ?

Cela commence naturellement par une attention sincère et une écoute active des besoins de chacun.

Prendre soin de nos collaborateurs signifie aussi leur permettre d'évoluer dans un espace de travail adapté et propice à leur épanouissement.

Protéger la santé de nos salariés nécessite :

- un contrôle rigoureux des produits entrants ;
- un aménagement ergonomique des postes de travail (équipements de manutention adaptés aux tâches, tables élévatrices...);
- une amélioration de l'isolation acoustique (tôles perforées dans l'atelier et panneaux acoustiques dans les bureaux).

#2

0

c'est le nombre d'accident de travail en 2024

#3

1

contrat d'alternance
depuis le 1er octobre 2024

11

stagiaires
en 2023-2024

Former et accompagner

Passionnés par notre métier et soucieux de la pérennité de notre activité, nous sommes très attachés à la transmission de notre savoir-faire.

Par l'accueil de stagiaires et alternants, nous nous attelons à susciter des vocations et, nous l'espérons, participer modestement à la construction de l'imprimerie de demain.

Les entretiens annuels d'appréciation offrent à chacun la possibilité de solliciter des formations afin de perfectionner ses acquis ou acquérir de nouvelles compétences.

Sensibiliser les collaborateurs au changement climatique

#4

Notre démarche RSE n'a, pour nous, de sens que si elle est collectivement comprise et partagée.

Ainsi, la mise en oeuvre optimale des mesures visant notamment à réduire notre impact sur l'environnement passe par une information et une sensibilisation de l'ensemble de nos collaborateurs aux enjeux environnementaux et à l'urgence climatique.

POUR AGIR, IL FAUT COMPRENDRE !



La Fresque du Climat permet à chacun de comprendre le fonctionnement, l'ampleur et la complexité des enjeux liés aux changements climatiques afin de se les approprier et d'agir !



L'atelier, basé sur l'intelligence collective, est un outil neutre et objectif fondé sur les données issues des rapports scientifiques du GIEC (Groupe d'experts intergouvernemental sur l'évolution du climat).

Les collaborateurs de Compo 72 ont ainsi participé à la Fresque du Climat en novembre 2024.



#5

Valoriser et promouvoir les initiatives internes

Nous croyons fermement en la force du collectif et sommes intimement persuadés que chaque collaborateur peut nous faire progresser et avancer encore plus loin.

Les échanges sont essentiels. Nous prôtons une communication de proximité afin d'identifier ensemble des axes de progrès et d'amélioration continue.



ACTION!

Dans le cadre du programme d'Intraprenariat réalisé avec le soutien du Village by CA du Mans et la Chambre de Commerce et d'Industrie, deux groupes de travail ont fait émerger chacun un nouveau produit et service qu'il nous tarde de mettre en oeuvre.

NOTRE DÉMARCHE ENVIRONNEMENTALE

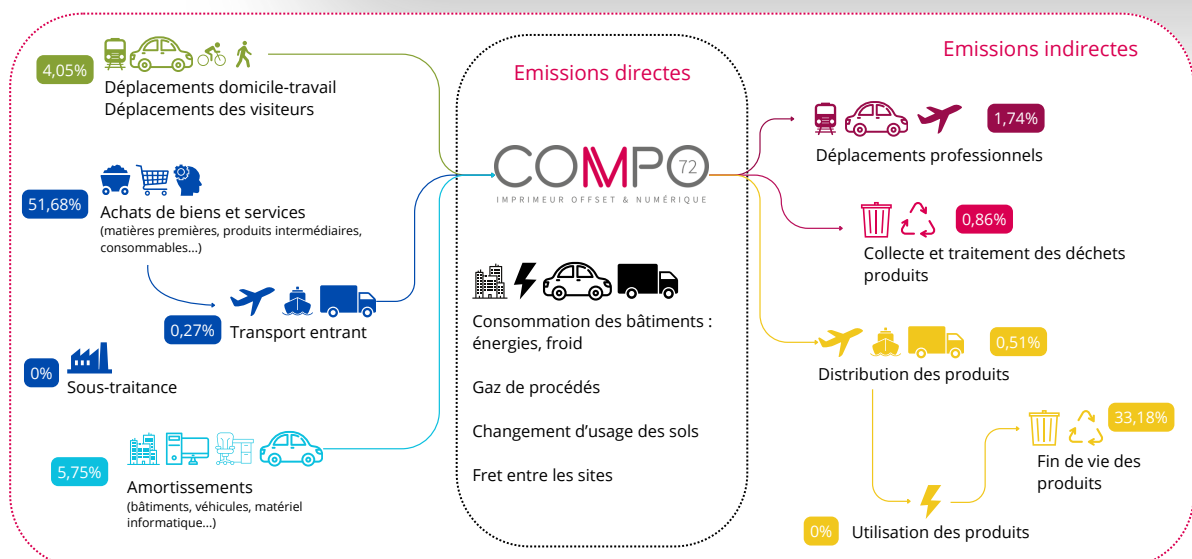
Au delà de l'enjeu ... la nécessité d'agir

#1

Réduire notre empreinte carbone

Il est indispensable de savoir d'où nous partons, pour savoir vers où nous devons aller. Ainsi, afin de déterminer et de mesurer nos leviers pour diminuer nos émissions de GES, nous avons réalisé début 2024 notre premier bilan carbone.

705 t CO₂e
sur l'année fiscale 2022-2023



#2

Maîtriser notre impact sur l'environnement

Conscient des enjeux climatiques, nous sommes depuis toujours résolument engagés dans la protection de l'environnement.



Pour 2025, nous mettons en place une **charte des achats responsables**. Cette initiative vise à promouvoir des pratiques d'achat éthiques et durables au sein de notre organisation. Grâce à cette charte, nous nous engageons à avoir un impact positif sur la société et l'environnement, tout en renforçant nos relations avec des fournisseurs partageant les mêmes valeurs.

Nous sommes certifiés Imprim'Vert et PEFC, garantissant ainsi notre engagement en faveur d'une gestion forestière durable et de pratiques respectueuses de l'environnement.



“Programme for the Endorsement of Forest Certification” est une certification qui atteste de l'engagement d'une imprimerie dans une démarche de gestion durable des forêts. En respectant chaque point du cahier des charges établi par PEFC, nous assurons une impression réalisée sur un papier certifié. Cela signifie que le papier utilisé pour les impressions provient de forêts gérées de manière responsable, dans le respect des critères sociaux, économiques et environnementaux définis par PEFC.

Le label Imprim'Vert est une marque reconnue, accordée aux imprimeries qui respectent rigoureusement la législation des installations classées pour la protection environnementale.

Nous avons obtenu ce label car nous répondons à des normes strictes en matière de gestion des déchets et de protection de la planète. Notre imprimerie est soumise à un contrôle annuel afin de garantir le respect des règles d'élimination des déchets et de veiller à ce que toutes pratiques soient en conformité avec les normes environnementales établies.

90%
papier PEFC

Notre engagement va au delà des certifications et passe par une recherche permanente de pratiques plus responsables.

TRAITEMENT DES DÉCHETS

Recyclage :

- papier (rognures, feuilles de passe...)
- carton
- films polyéthylènes
- cartouches d'encre des presses numériques et des imprimantes de bureau



Retraitement :

- pots d'encre
- eaux de mouillage, vernis
- bains usés
- emballages plastiques souillés
- chiffons souillés
- tissus de lavage

"ce qui ne peut pas être recyclé ou traité, nous ne l'utilisons plus."

CHIMIE

- Utilisation d'un CTP sans chimie et sans eau
- Suppression de l'alcool isopropylique dans nos solutions de mouillage
- Suppression de la poudre anti-maculante
- Stockage des produits chimiques dans un espace dédié
- Vigilance portée dans le choix des produits de lavage

ENCRES



Nous avons opté pour des encres HUV (High Ultra Violet) pour nos presses Offset.

Au-delà de la qualité d'impression exceptionnelle, ce choix s'explique surtout par ses avantages écologiques.

- En effet, grâce à une technologie de séchage par LED plutôt qu'infrarouge, l'impression HUV consomme moins d'énergie.
- De plus, l'encre HUV est plus couvrante qu'une encre végétale, ce qui permet de réduire sa consommation.
- Son séchage instantané élimine également l'utilisation de poudre anti-maculante volatile pouvant incommoder les opérateurs.

Nous n'avons pas fait le choix des encres végétales par manque de traçabilité de la provenance des huiles utilisées (l'huile de palme notamment).

CONSOMMATION ÉNERGÉTIQUE



Bâtiment

- Installation de panneaux photovoltaïques
- Captation des calories générées par nos presses Offset pour chauffer le stock papier et l'atelier
- Equipement d'un éclairage 100% LED

Mobilité verte

- Achat de 2 véhicules électriques pour les livraisons courtes et moyennes distances
- Optimisation des parcours de livraison

-9,7%

de consommation énergétique
entre 2023 et 2024

ACTION!

Favoriser la biodiversité

La biodiversité est en danger et en assurer sa préservation est véritablement un enjeu, pour nous, incontournable.

Nos trois ruches, installées depuis 2022, nous permettent d'agir concrètement.

Et quel plaisir et quelle fierté, de pouvoir offrir du miel à nos collaborateurs et à nos partenaires...



Nous avons plus récemment agit sur la conservation de la biodiversité en installant un hôtel à insectes qui favorise la pollinisation et la lutte biologique contre les nuisibles.

#3

ACTION!

COMPO 72 FAIT AUSSI PARTIE DE LA COMMUNAUTÉ DU COQ VERT !

Animée par la conviction profonde de l'importance de prendre des mesures concrètes pour préserver l'environnement, nous avons fait le choix d'intégrer la communauté du Coq Vert. Cette communauté rassemble des entreprises résolument engagées dans la transition écologique, partageant ainsi une vision commune de l'avenir durable de notre planète.



En rejoignant cette communauté, nous nous inscrivons dans une dynamique collective visant à promouvoir la transition environnementale et énergétique. Par le biais de cette collaboration, notre imprimerie s'engage à partager ses bonnes pratiques, à participer à des initiatives écologiques et à contribuer activement à la construction d'un avenir plus respectueux de l'environnement pour les générations futures.

NOTRE DÉMARCHE ÉCONOMIQUE

*Misons sur une relation de confiance
réciproquement durable et profitable*

Engagement RSE et rentabilité ne sont pas antinomiques et ne doivent pas s'opposer. Au contraire, la création de valeur induite par la RSE doit nous permettre de booster la performance économique et assurer la pérennité de Compo 72 Imprimerie.



POUR NOS CLIENTS

Une tarification juste
tout en garantissant un niveau
de qualité optimal.



POUR NOS FOURNISSEURS

Un partenariat solide dans
le respect et la
transparence.

La confiance constitue, pour nous, le socle élémentaire de la relation tripartite Clients - Partenaires - Compo 72 Imprimerie. C'est pourquoi, nous nous attachons à développer une relation équilibrée et dans la durée avec l'ensemble de nos clients et fournisseurs.

#1

Être rentable pour investir

Un investissement n'a de sens que s'il permet à la fois :

- d'améliorer les conditions de travail ;
- de bénéficier d'un outil de travail à la fois plus performant et plus respectueux de l'environnement.

1,5 millions d'€

d'investissements
en 2023-2024
(hors bâtiment)



Afin d'accompagner notre développement, nous avons construit en 2024 un nouveau bâtiment, jouxtant notre site historique.



Une surface de travail plus grande pour plus de confort et une meilleure organisation.



Un bâtiment conçu selon les dernières normes énergétiques et sur lequel sont installés des panneaux photovoltaïques dans l'optique de toujours réduire notre empreinte carbone.

ACTION!

Etre un acteur local impliqué sur notre territoire

Compo 72 s'engage chaque année à soutenir des projets associatifs dans les domaines culturel et sportif.

En tant qu'imprimeur, notre attachement aux Arts graphiques, qui sont au cœur de notre métier, ainsi qu'à la culture en général, est indéniable. Il était donc naturel pour nous d'apporter notre soutien au monde de l'Art sous toutes ses formes et de contribuer au développement culturel de notre région.

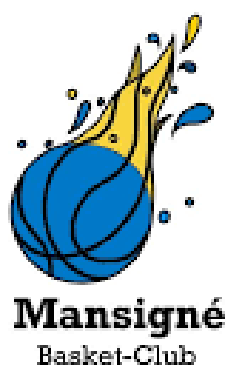
On pense qu'il est essentiel de faire bouger les choses et de promouvoir l'activité sportive.

#2

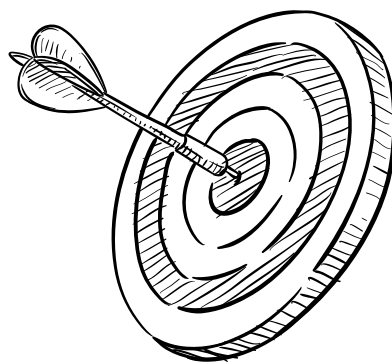
ACTION!



Puls'Art
2024



NOS OBJECTIFS



1

**Réduire
notre consommation
de produits chimiques**
de 10% d'ici fin 2030

2

**Réduire l'impact carbone
des déplacements
professionnels**
de 5% d'ici fin 2027

3

**Définir
notre politique
d'achats responsables**
par une consultation de nos
fournisseurs avec un retour objectif à
60% d'ici mi-2025

4

**Augmenter le taux de déchets
valorisé**
de 50% d'ici fin 2026
-
**Limiter le tonnage de déchets
dangereux**
de 30% d'ici 2028

*Nous sommes perfectibles ...
mais volontaires et déterminés*

